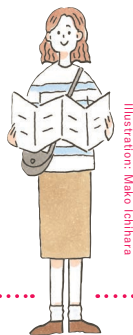


**浅**草橋ぶらぶらマップは浅草橋周辺地域(浅草橋・柳橋・鳥越・蔵前)活性化のため、店舗情報を掲載して毎年更新し発行しています(2021年度は2万5000部発行[英語版休刊、2022年度は発行予定]、掲載店舗数197店舗)。浅草橋地域の掲載店舗に設置し、マップを手にして周辺の街歩きと発見を楽しんでいただけるよう工夫しています。浅草橋紅白マロニエまつりなどの各種町のイベントでも配布するほか、ヒューリック浅草橋ビル観光コーナーや、浅草橋地区センターでも常時配布しています。



●掲載料 新規:5,000円(税込)

継続:3,000円(税込)

●締切日 2022年2月28日(月)

⚠継続希望の場合でも締切日までに  
お支払いのない場合は掲載されません。

#### ●掲載基本情報

- ① 店舗名 ② 業種・取扱商品
- ③ 所在地 ④ 電話番号 ⑤ 営業時間
- ⑥ 休日 ⑦ ウェブサイト(任意)

#### ●ウェブ版

お申込店舗はウェブ版浅草橋ぶらぶらマップにも掲載いたします。ウェブ版では、基本情報のほか、店舗PR文、店舗・商品写真(3点まで)などを追加料金なしで掲載いたします。

[ウェブ版浅草橋ぶらぶらマップ(日本語版)]  
<https://asakusa-minami.jp/buraburamap/>

[ウェブ版浅草橋ぶらぶらマップ(英語版)]  
<https://asakusa-minami.jp/strollingmap/>

#### ●お問い合わせ

浅草みなみ観光連盟 浅草橋ぶらぶらマップ企画室  
メール: [info@asakusa-minami.jp](mailto:info@asakusa-minami.jp)  
電話: 03-5829-9268 (ギャラリーキッサ瀧本)

#### ●お申し込み方法・継続(変更)

##### インターネットによるお申し込み

下記URL、または右のQRコードよりお申し込みください。継続の方の情報更新にもご利用いただけます。



<https://asakusa-minami.jp/buraburamap/entry>

##### ファックスによるお申し込み

裏面の掲載申込書にご記入の上、以下の番号へファックスしてください。FAX:03-5829-9157

##### 協力店舗でのお申し込み

下記協力店舗 **A** **B** でもお申し込みいただけます。

#### ●お支払い方法(新規・継続共通)

Web決済(クレジットカード)、銀行振込、または現金にて下記 **A** **B** の店舗でお支払いください。

##### Web決済(クレジットカード)によるお支払い

下記URL、または右のQRコードより決済画面へアクセスしてお支払いください。



<https://asakusa-minami.jp/buraburamap/pay>

##### 銀行振込によるお支払い

[振込口座] 城北信用金庫 浅草橋支店(店番206)  
普通預金 1065122 アサクサミナミカンコウレンメイ  
※振込手数料は振込人のご負担をお願いします。  
※振込人の名義と店舗名が異なる場合は、振込人の名義の後に店舗名も加えてください。

協力  
店舗

**A** 伊勢出版@古書みつけ 浅草橋

☑ 柳橋1-6-10 2F ☑ 11:00~19:00 休日



**B** MJ next アトリエ&ガレージ

☑ 鳥越2-1-4 2F ☑ 9:30~18:30 休日



新規店舗は「ちよいとあいでよ浅草橋」のフラッグ



を差し上げます。

# 新規掲載店舗募集中

2022年  
2月28日  
締切

新規掲載料

5千円(税込) ※前年度からの継続掲載は3千円。

# ぶらぶらマップ

「柳橋・鳥越・蔵前」

# 浅草橋

2022年度版

好評  
配布中!



現行版ぶらぶらマップ(日本語版)

ASAKUSABASHI STROLLING MAP 2022

